



ООО "Морское строительство и технологии"



Новая логистика экспорта: восточные интересы & западных или можно ли найти компромисс?

Новые возможности Архангельского транспортного узла и новые арктические схемы транспортировки

Логистика Химической Промышленности

CHEMICAL SC-2017

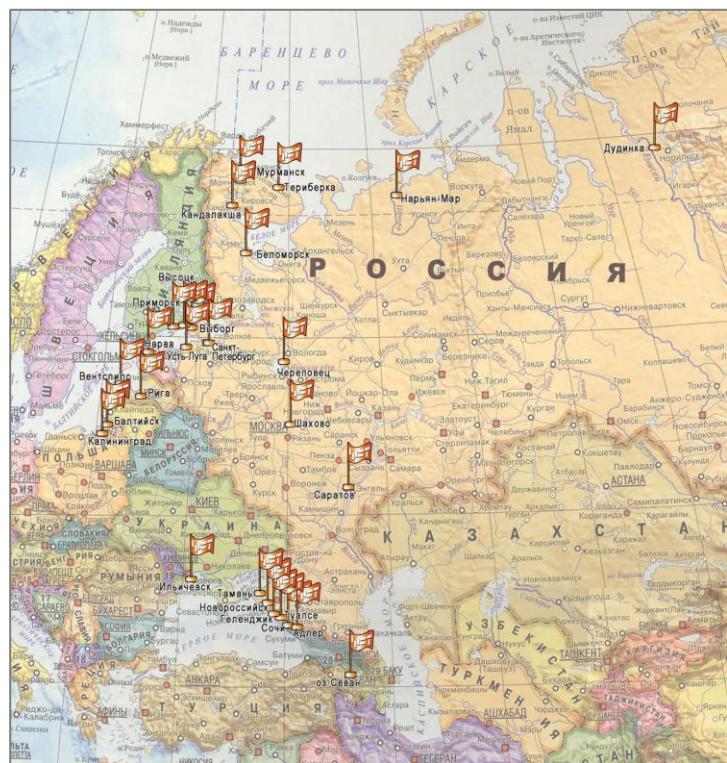
30 марта 2017, Марриотт Тверская, Москва

**Каткова Софья
Викторовна,**

**Руководитель
проектов**

Профиль работы МСТ определяет наш подход к анализу логистики:

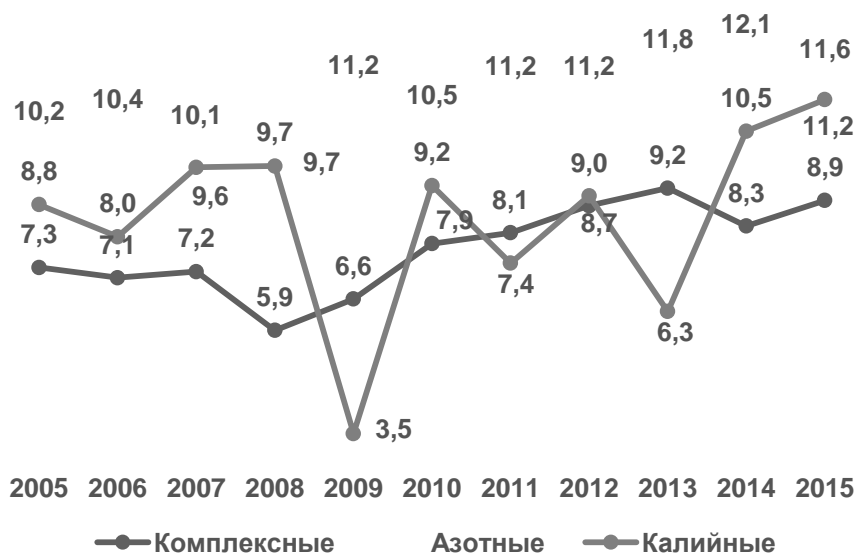
- ❖ Предпроектные проработки различной глубины и сложности: бизнес-планы, концепции, декларации о намерениях, обоснование инвестиций;
- ❖ Проектирование:
 - универсальных и специализированных (контейнерных, навалочных, наливных и др.) портовых терминалов;
 - объектов транспортно-складского назначения (логистических центров);
 - гидротехнических сооружений (оптимизация конструкций);



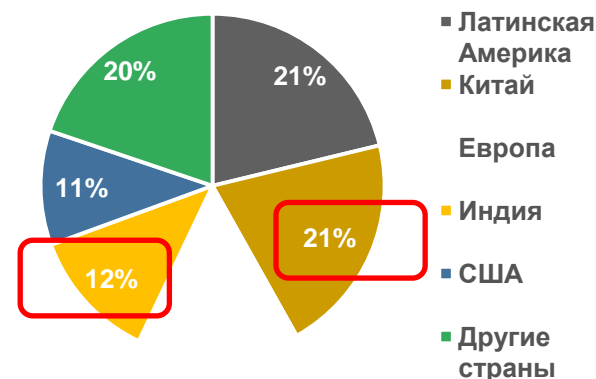
- ❖ Авторский надзор и техническое сопровождение строительства;
- ❖ Генпроектирование;
- ❖ Консультационные и инженеринговые услуги;
- ❖ Обследование причалов, зданий и сооружений;
- ❖ Инженерные изыскания;
- ❖ **Маркетинговые исследования грузопотоков, оптимизация логистики предприятий, оценка коммерческой эффективности.**

Рынок минеральных удобрений

Российский экспорт по видам удобрений, млн т



Структура российского экспорта калийных удобрений в 2015 году



Расчеты на основе данных COMTRADE UN

Китай и Индия суммарно в экспортных поставках всех видов удобрений занимают

Рынок АТР – маргинально привлекательный рынок для экспорта удобрений

Но отсутствие перевалочных мощностей на востоке не предоставляет возможностей для экспорта...



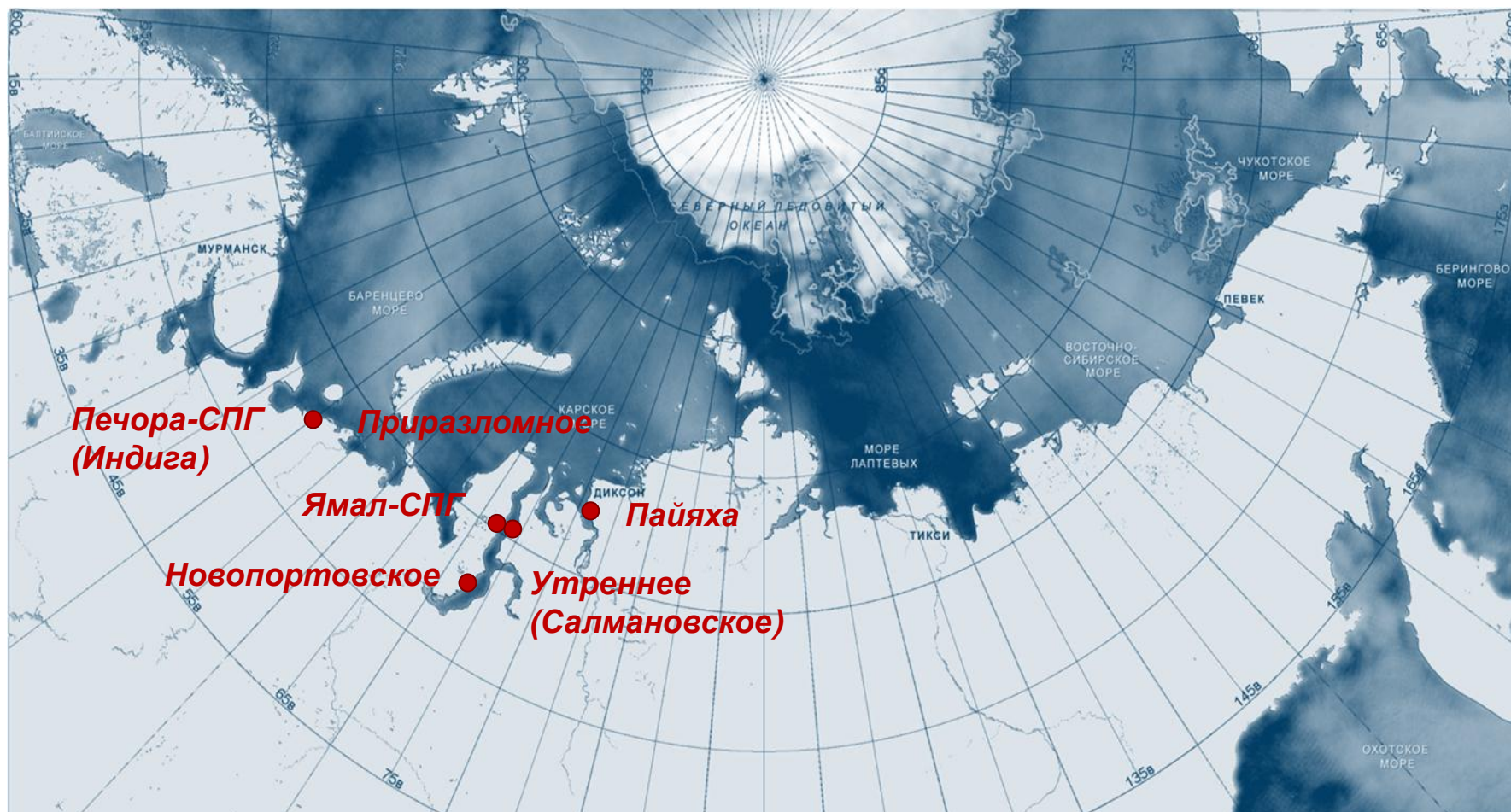
В условиях высокой волатильности рынков необходима новая транспортная инфраструктура для экспорта грузов



Загрузка ж.д. линий по направлениям к портам Северо-Запада, Юга и Дальнего Востока составляет около 94-96%, тогда как у Архангельска есть резерв на 10 млн тонн/год.

В условиях высокой волатильности рынков необходима новая транспортная инфраструктура для экспорта грузов в восточном направлении.

Так выглядела карта арктических проектов 5 лет назад



Грузовая база Арктики. Статус 2017 года.

Часть этих проектов «придет» и в Архангельск: это Павловское м/р, грузы освоения и обеспечения.



Реализованные в 2016-2017 г.г.

Новопортовское

Ямал СПГ

Приразломное

+ 30 млн. тонн/год

Проектируемые

+ 44 млн. тонн/год

Транспортные проекты в зонах тяготения к Арктике.



Эти проекты получают «второе дыхание» с развитием Арктики

Мега-проекты в ЯНАО



Ямал СПГ

Проект предусматривает строительство завода по производству сжиженного природного газа (СПГ) мощностью около 16,5 млн тонн в год на ресурсной базе Южно-Тамбейского месторождения.

Сабетта

новый морской порт с достаточными глубинами для экспортной экономики

Новая линия Бованенково-Сабетта - железная дорога (выход к морю)

Аэропорты

Сабетта и Бованенково

Новопортовское месторождение

Реализованный проект по вывозу сырой нефти из Обской Губы

Новые терминалы Обской губы

Строительство порта Сабетта

Планируемая мощность /
возможное расширение:

- СПГ – 16/25 млн т
- газовый конденсат - 1,35/2,2 млн т
- нефть – 0/3,5 млн. т

Срок – 2017 г.



Арктический терминал ПАО «Газпром Нефть»

- В 2016 г. завершено строительство комплекса мощностью до 8,5 млн. т нефти в год.



Мега проект ЯМАЛ –СПГ – начало постоянной работы в Арктике на восточном и западном направлении



Заказано **16 судов** -газовозов арктического класса для вывоза СПГ из морского порта Сабетта. Они будут работать летом на восточном направлении, зимой – на западном. Оператор-Совкомфлот.

Три серийных атомных ледокола «Арктика» для работы СМП. Первый спущен на воду в мае 2016 года..

Самый мощный в мире атомный ледокол спущен на воду в Санкт-Петербурге

☐ Добавить в «Мою Ленту» ?



Ледокол «Арктика»
Фото: Никита Грейди
Новости

Новый двух осадочный атомный ледокол. Имеет совершенно отличные характеристики от предыдущих атомных ледоколов. Он имеет большую ширину для того, чтобы водить за собой крупнотоннажные суда с дедевейтом более 75 тыс. тонн.

На Балтийском заводе в Санкт-Петербурге в четверг, 16 июня, состоялся спуск на воду самого большого и мощного двухреакторного атомного ледокола в мире — «Арктика». Об этом сообщает TACC.

10 марта 2017: ФГУП «Атомфлот» обеспечило первую ледокольную проводку крупнотоннажного судна с арктическим углем



РОСАТОМ
ФЛОТ
ПРЕДПРИЯТИЕ
ГОСКОРПОРАЦИИ
"РОСАТОМ"

10 марта атомный ледокол Росатомфлота «50 лет Победы» завершил первую ледокольную проводку **крупнотоннажного** судна NORDIC BOTHNIA (флаг Панама) с высококачественным антрацитом. Работа выполнена в рамках договора ФГУП «Атомфлот» с ООО «Арктическая горная компания».

Этот проект с участием Росатомфлота становится еще одним важным шагом на пути развития Арктики и судоходства в акватории Северного морского пути, - говорит генеральный директор ФГУП «Атомфлот» Вячеслав Рукша. - Для экспорта угля с полуострова Таймыр под проводкой атомных ледоколов планируется использовать суда ледового класса Arc4 дедвейтом от 75 тыс. тонн и выше.



Логистика становится шире...



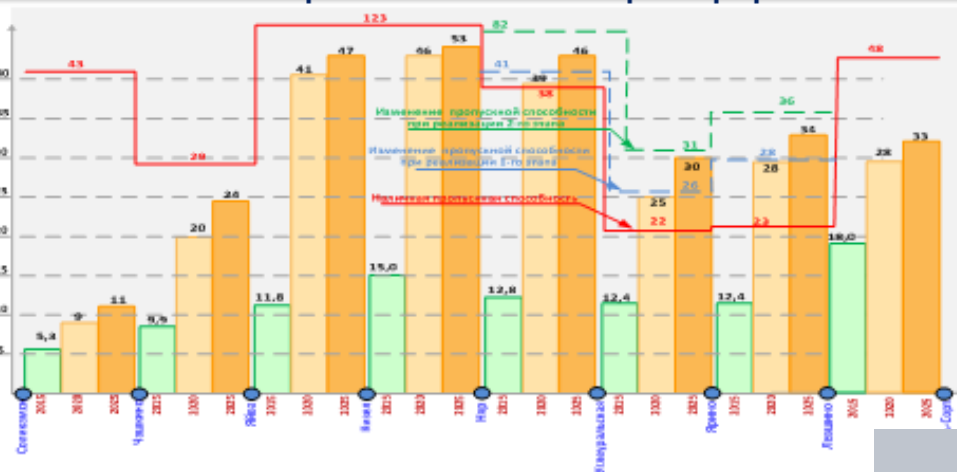
Строительство подходной железной дороги и соединение ее с общей сетью российских железных дорог сделает порт Сабетта многофункциональным...

Реализация проекта «Белкомур» даст эффект и для развития Архангельска и для нового направления на Сабетту.

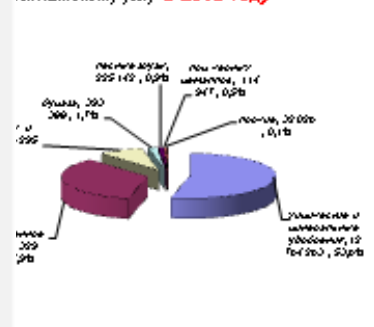
Для переориентации грузопотоков в регион Северной дороги есть еще одна причина...

Прогноз развития номенклатуры родов грузов по Березниковско – Соликамскому узлу

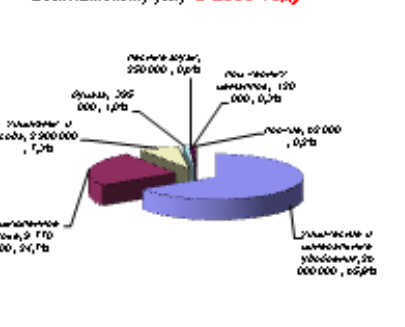
Размеры движения 2015, 2020, 2025 годы и расчетная пропускная способность направления Соликамск - Пермь-Сортировочная



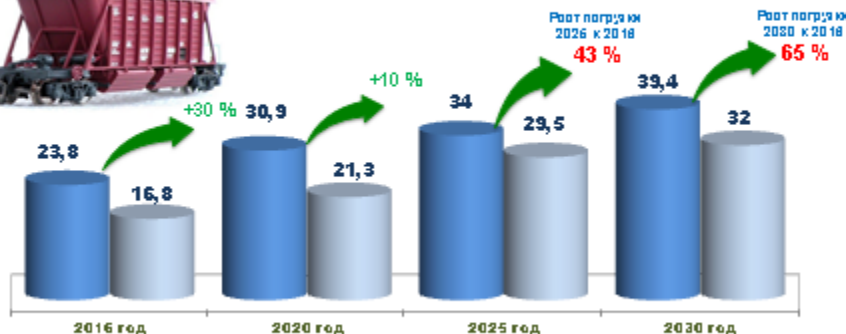
Грузы по Березниковско-Соликамскому узлу в 2018 году



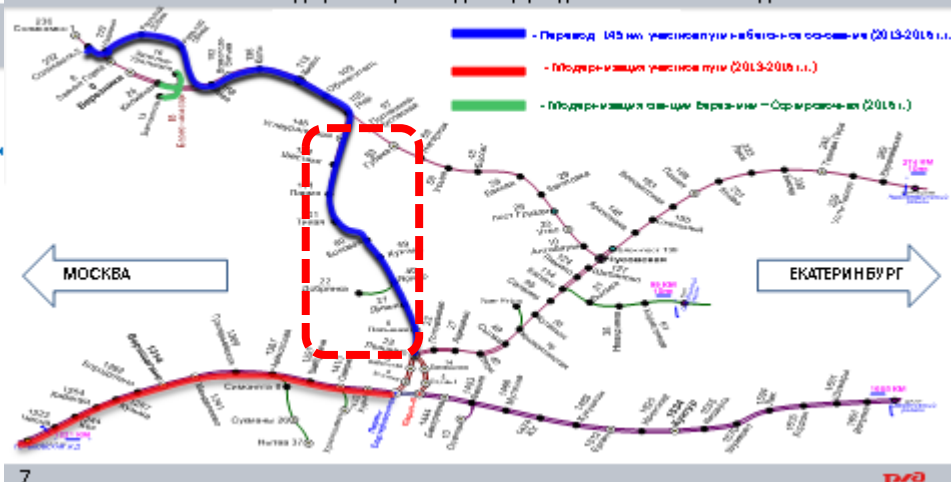
Грузы по Березниковско-Соликамскому узлу в 2030 году



ПЕРСПЕКТИВА ПОГРУЗКИ ПО БЕРЕЗНИКОВСКО-СОЛИКАМСКОМУ УЗЛУ



Модернизация инфраструктуры в 2013 – 2016 годах



Развитие Архангельского глубоководного района



Схема генерального плана глубоководного района



Специализированный терминал минеральных удобрений

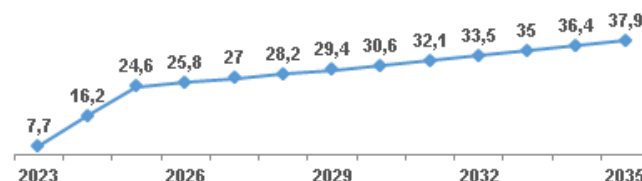
Грузооборот: к 2025 году — 7 млн т, к 2035 — 11 млн т вкв.дошю

Комплекс	Наименование оборудования	Произ- ть	Ко-во
Морской грузовой фронт			
<ul style="list-style-type: none"> 3 причала Длина причального фронта — 755 м Класс расчистки судно-класса Raxatank до 1000 т (с Н-800) При полном развитии — одноименный причал 2-го класса Raxatank и 1 судно класса Handysize Полное время обработки судна: <ul style="list-style-type: none"> «Raxatank» — 1,00 суток «Handysize» — 1,00 суток 	Суднопричалная линия	2 000 т/ч	3 ед.
Железнодорожный грузовой фронт			
<ul style="list-style-type: none"> Двухпутная станция разгрузки вагонов (с РВ М-0) Двухпутная станция разгрузки вагонов (с РВ М-2) Металлические бункеры под СРВ 	Боковой погрузчик Ленточный питатель Локомотив маневровый Комплект оборудования РВ (аспирация, вентилятор)	2 000 т/ч	4 ед. 4 ед. 2 ед. 2 ед.
Склад			
<ul style="list-style-type: none"> 2 крытых механизированных склада хлебного типа «Вместимость» — 300 тыс. т «Площадь» — 60 тыс. кв. м 5 купольных складов «Вместимость» — 100 тыс. т «Площадь» — 16,5 тыс. кв. м 	Загрузочный конвейер ленточный Ленточный питатель Перемешиватель Кран портальный Разгрузочный конвейер ленточный Погрузчик ковшовый	1 600 т/ч	2 ед. 2 ед. 2 ед. 2 ед. 2 ед. 4 ед.
Транспортная конвейерная линия			
	Конвейеры 8 — 1 600 мм	2 000 т/ч	2 300
	Конвейеры 8 — 1 000 мм	1 600 т/ч	6 300



Декларация о намерениях инвестирования в строительство

- Направлена 29 декабря 2016 г. на согласование в Росморречфлот и ФГУП «РОСМОРПОРТ»
(ожидаемая продолжительность согласования — 30 дней)
Подготовлена в соответствии со Стандартом СтО 14649425-0002-2016 (приказ ФГУП «РОСМОРПОРТ» от 24 июня 2016 г. № 294)
- Ожидаемый общий грузооборот порта



Этапы реализации проекта

2016	2017	2018	2019	2020	2021	2022	2023
Предпроектная стадия: разработка и согласование ДП, разработка правовой и финансовой модели проекта				Проектно-исследовательские работы, экспертиза проекта, оформление земельных участков			
Подготовка предложения о частной концессионной инициативе				Строительно-монтажные работы, закупка технологического оборудования, пусконаладочные работы, запуск в эксплуатацию			

Благодарю за внимание!

 **МОРСТРОЙТЕХНОЛОГИЯ**

Телефон: +7 812 333 13 10

Факс: +7 812 333 13 11

e-mail: mct@morproekt.ru

www.morproekt.ru